

P L E N I T U D

PLENITUD

Esta tendencia actúa como un suspiro colectivo después de un periodo de estrés global. Es casi como una carta abierta en donde todo cabe, no se conforma y se adentra en diversas perspectivas con un alto nivel de aceptación.

Contrasta elementos que son temas recurrentes en esta tendencia y que se combinan de forma divertida y espontánea. Los estilos deportivos con aquellos que son frívolos y divertidos, elementos para el exterior se fusionan con la alta moda, el transhumanismo es admirado como una nueva forma estética en el mundo físico. La comunidad es clave y las marcas y productos permiten a las personas conectar alrededor de historias locales y globales más auténticas y respetuosas, compartiendo estéticas y valores que tendrán un mayor impacto.



Paleta de Color



Una paleta de tonos medios marcados ideal para refrescar siluetas clásicas



KIDULT

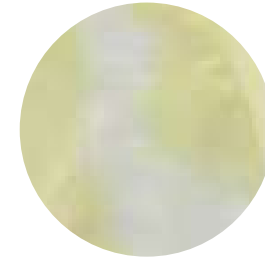
Concepto:

Buscando la felicidad, se explora los temas nostálgicos de la infancia: motivos de niños muy kitch con dibujos inocentes y frases amorosas, tonos pasteles en transparencia como el lavanda digital. Este look resonara con la Generación z

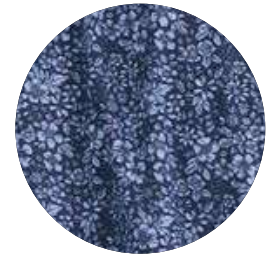
Bases:



Marvel Ecu



Starflex



Arona PFP

Siluetas:

Sets (camisa-pantalón), activewear, loungewear, vestidos y ropa íntima.



John Uribe



Mono: Torino



Maximalista de exterior

Concepto:

El interés de explorar el exterior continua impactando todos los ámbitos de la moda, creando oportunidades en estas categorías, ofreciendo una mirada fresca al leisu-rewear y a los estilos de festivales, incorporando piezas con tecnología, colores llamativos y estampaciones sutilmente bohemias.

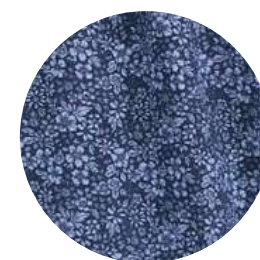
Bases:



Agra



Laia



Arona

Siluetas:

Sombreros, mascararas, accesorios para camping e incluso frisbees.



John Uribe

Maximalista de exterior



Buzo: Burda Denim / Pantalón: Niquel

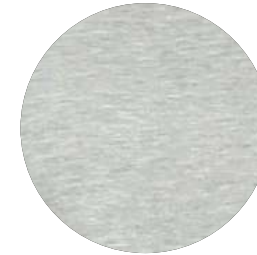


Confort Digital

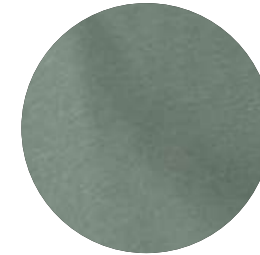
Concepto:

la estética digital está influyendo en el diseño en vida real y viceversa: los dos mundos se están desdibujando. Los diseñadores ofrecen imágenes súper sensoriales que parecen hiperreales y táctiles.

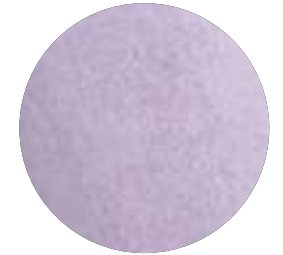
Bases:



Raquel



Milan



Varsovia

Estampación:

Ombres con degradados pastel, bordes redondeados y siluetas acogedoras. Use los efectos de enfoque para actualizar todo, desde flores hasta lunares.



John Uribe



Confort Digital



Look Ref: Varsovia

